



**Bienvenue
au programme de résidence
en médecine de famille
Université de Montréal**

Juillet 2016



Bienvenue dans les CUMF
de notre réseau



On cherche un
médecin de
famille!

Vous êtes là!





Pour 2017, 55 % des postes en médecine de famille

Année 2016-2017:

- 39,4 % des externes de l'UdeM : 1^{er} choix

On a besoin de vous !

Vous cherchez un médecin de famille ?
Inscrivez-vous en ligne :
gamf.gouv.qc.ca

ENSEMBLE > 
on fait avancer le Québec

Québec 

The advertisement features a background image of a male doctor in a white coat and tie, sitting at a desk and writing on a clipboard. A female patient with short grey hair is sitting across from him, looking at the clipboard. The text is overlaid on this image.



Un médecin de famille ,
ça fait la différence!



On s'organise ...

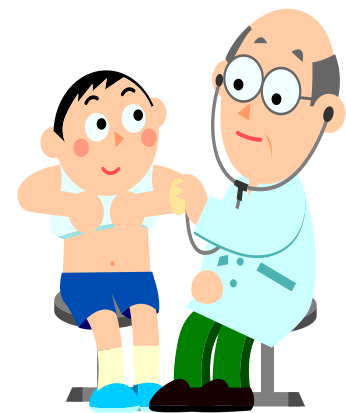
Vous êtes dans le changement avec nous

- Les groupes de médecine de famille (GMF)
- L'accès adapté
- Les réseaux de garde (24/7) domicile et CHSLD
- Le travail interprofessionnel

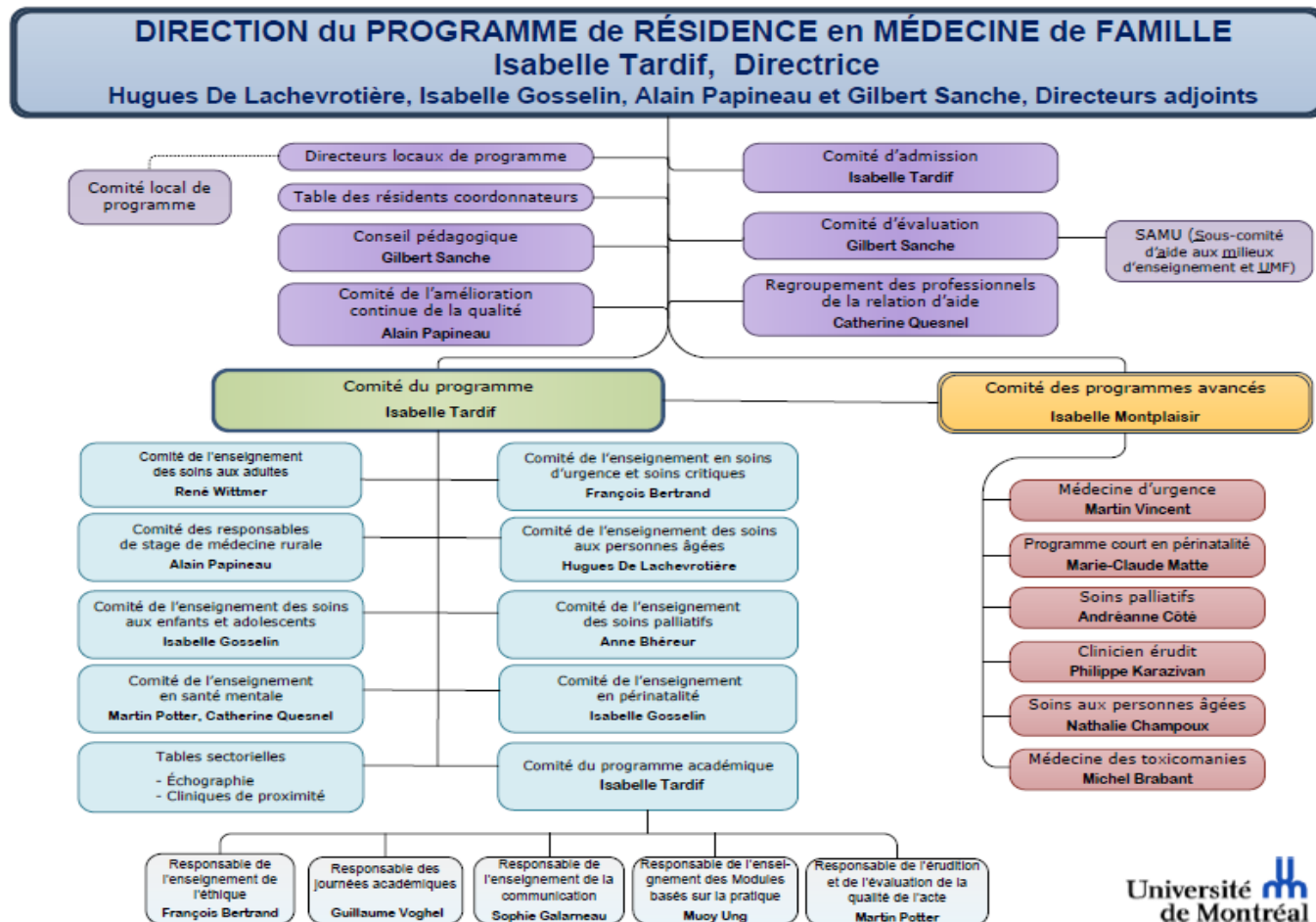


Les orientations du MSSS du Québec ...

- Une première ligne forte et accessible
 - Être plus efficace*
 - Être là quand les patients ont besoin de nous*
 - Les patients au bon endroit pour les soins*
- Les médecins de famille dans tous les contextes de soins de la 1ère ligne
- Les médecins spécialistes dans les hôpitaux ...



Le département de médecine de famille et de médecine d'urgence et son programme de résidence





Le personnel administratif

Coordonnatrice académique :

Mme Mylène Héroux

☎ : 514-343-6111, poste 5292

Courriel : mylene.heroux@umontreal.ca

Technicienne en gestion des dossiers
étudiants :

Mme Brigitte Bonnamy

☎ : 514-343-2085

Courriel : brigitte.bonnamy@umontreal.ca

Technicienne en logistique des activités
académiques et des stages en région

Mme Danielle Dagenais

☎ : 514-343-2086

Courriel : danielle.dagenais.2@umontreal.ca

Technicienne en coordination du travail de
bureau :

Mme Mélanie Castonguay

☎ : 514-343-6111, poste 3018

Courriel : melanie.castonguay@umontreal.ca

Technicienne en coordination du travail de
bureau :

Mme Daniella Thibaudat

☎ : 514-343-6111, poste 3673

Courriel : daniella.thibaudat@umontreal.ca



Le programme de résidence en médecine de famille

5.3 STRUCTURE DU PROGRAMME – MAQUETTES DE STAGES

CUMF de la région métropolitaine et de la Mauricie

Résidence I¹

1	2	3	4	5	6	7	8	9	10	11	12	13
Stage intégré de médecine de famille ²							Stage de nuit ³	Urgence ⁴	Urgence ⁴	Cardio ⁵ ou Soins intensifs	Obstétrique	Option
Activités intégrées pour développer compétences en : locomoteur, santé des femmes, soins ambulatoires aux enfants, soins palliatifs, santé mentale, soins aux personnes âgées, UHMF, urgence, chirurgie.								Retour hebdomadaire pour suivi de clientèle à la CUMF				

Résidence II¹

1	2	3	4	5	6	7	8	9	10	11	12	13
Stage intégré de médecine de famille ²							Pédiatrie Hospit/Ambu	Pédiatrie urgence	Option	Option	Médecine de famille rurale	
Activités intégrées pour développer compétences en : locomoteur, santé des femmes, soins ambulatoires aux enfants, soins palliatifs, soins aux personnes âgées, santé mentale, UHMF, urgence, chirurgie.							Retour hebdomadaire pour suivi de clientèle à la CUMF					

CUMF Rurales : Amos, La Sarre et Maria - Programme 1 an urbain – 1 an rural

Résidence I¹

1	2	3	4	5	6	7	8	9	10	11	12	13
Stage intégré de médecine de famille ²		Cardio ⁵ ou Soins intensifs	Pédiatrie urgence	Pédiatrie Hospit/Ambu	Obstétrique	Urgence adulte	Option	Option	Option	Stage de nuit ³	Médecine de famille rurale	
Activités intégrées		Retour hebdomadaire pour suivi de clientèle à la CUMF										

Résidence II¹

1	2	3	4	5	6	7	8	9	10	11	12	13
Stage intégré de médecine de famille ²												
Activités intégrées pour développer compétences en : locomoteur, santé des femmes, soins ambulatoires aux enfants, soins aux personnes âgées, soins palliatifs, santé mentale, UHMF, urgence, chirurgie.												

1. La séquence des stages varie pour chaque résident.
2. Plus de 50 % du temps est dédié à la continuité des soins.
3. Un mois ou 2 fois 2 semaines dans l'année, selon les CUMF.
4. Stage bloc ou l'équivalent en activités intégrées.
5. Cardiologie incluant unité coronarienne ou soins intensifs adaptés à la première ligne.



Site web du département

- *medfam.umontreal.ca*
- Section résidents (en construction)

Contenu

- Volet résidents-coordonnateurs
- Volet activités académique
- Volet formulaires

Le programme de médecine de famille

Le cahier de programme

Université 
de Montréal

Département de médecine de famille et de médecine d'urgence



**CAHIER DU PROGRAMME DE RÉSIDENCE
EN MÉDECINE DE FAMILLE**

**Direction du programme
Juillet 2016**



Programme de médecine famille

SECTION I	Introduction
SECTION II	Les études médicales postdoctorales
SECTION III	Le département de médecine de famille et de médecine d'urgence et son programme de résidence en médecine de famille
SECTION IV	L'unité de médecine de famille
SECTION V	Le programme de résidence en médecine de famille
SECTION VI	Le principes de la médecine de famille
SECTION VII	Les rôles CanMEDS et la médecine de famille
SECTION VIII	Finalités d'apprentissage du programme de médecine de famille
SECTION IX	Les activités professionnelles déléguables (APD)
SECTION X	Les trajectoires de développement des compétences adaptées pour la médecine de famille
SECTION XI	Répertoire des buts et objectifs à atteindre par domaines de soins
SECTION XII	Soutien à l'apprentissage
SECTION XIII	Accompagnement pédagogique et évaluation des compétences
SECTION XIV	Politiques du programme
SECTION XV	Réseau de recherche en soins primaires de l'Université de Montréal (RRSPUM)
ANNEXE I	Fiche d'appréciation du stage intégré de médecine de famille
ANNEXE II	Guide de notation de la fiche d'appréciation du stage intégré de médecine de famille
ANNEXE III	Calendrier des activités académiques 2015-2016



Le cahier du programme

SECTION VIII Finalités d'apprentissage du programme de médecine de famille

SECTION IX Les activités professionnelles déléguables (APD)

- **Les finalités d'apprentissage** : résultat attendu à la fin de la formation
- **Les activités professionnelles déléguables (APD)** pour chaque stage : activités professionnelles dont vous êtes autonome ...



Le cahier du programme

SECTION X Les trajectoires de développement des compétences adaptées pour la médecine de famille

- **Les trajectoires de développement des compétences par temps : un outil d'autorégulation - section VI (p.35)**
- **On construit nos compétences , on s'évalue et on évalue pour apprendre.**
 - ✓ Faites le bilan de votre apprentissage et précisez vos besoins
 - ✓ Faites le suivi avec vos enseignants et votre tuteur



L'approche par compétence

- Des outils d'accompagnement dans le quotidien, centré sur la réflexion sur l'apprentissage: la **fiche d'observation-rétroaction par temps: la FOR-T**
- En ambulatoire (CUMF), à l'urgence, à domicile et CHSLD





The College of
Family Physicians
of Canada

Le Collège des
médecins de famille
du Canada

Le programme de résidence : un curriculum triple C

- Centré sur la médecine de famille
- Formé à des soins Complets
- Formé à la Continuité des soins

- Axé sur les Compétences
- La Continuité dans l'accompagnement pédagogique



Soutien à l'apprentissage

SECTION XII Soutien à l'apprentissage

- 1) Le programme académique
- 2) Les projets académiques



1) Le programme académique

- **Situations d'urgence en médecine interne**
 - (P1 et P2)
- **Cours d'urgence**
 - 15 cours répartis sur les 2 ans
- **Cours intégrés à l'UMF; un programme commun à tous pour 75 % du contenu**
 - Ateliers de réflexion sur nos pratiques ; Programme d'apprentissage basé sur la pratique(PABP) Université de McMaster (**obligatoire 75 % présence et contenu à lire avant par tous**)



1)Le programme académique suite...

- **Les journées académiques**
- **L'enseignement de la communication médecin-patient (CUMF)**
- **Parcours éthique (Université et CUMF)**
- **L'enseignement de la gestion critique de l'information (CUMF)**



1) Le programme académique suite...

- **La formation en pédagogie (Université CPASS)**
- **La formation en soins critiques**
 - Soins avancés en obstétrique et réanimation néonatale (GESTA – PRN (HMR)), ACLS.



2) Projets académiques

- **En 1ère année;**
 - Un travail d'érudition en 1ère année avec présentation à la journée annuelle de la recherche le 2 juin 2017
 - un projet de recherche, une question, un récit de situation clinique et éthique ou une réflexion sur la discipline
- **En 2e année;**
 - L'exercice d'évaluation de la qualité de l'acte médical: est-ce que nos résultats de soins sont adéquats, est-ce que nos patients sont satisfaits?



Accompagnement pédagogique et évaluation des compétences

SECTION XIII Accompagnement pédagogique et évaluation des compétences

- Tuteur pour chaque résident
- L'établissement d'un diagnostic pédagogique dès les premières difficultés
- Évaluation formative et sommative



Les gardes et le stage de nuit

- 2 x 2 semaines ou un mois
- Des tuteurs (accueil, mi stage, évaluation)
- Un travail réflexif par tous, en résidence 1





Les gardes et le stage de nuit



- Soyez pro-actif
- Gardes en néonatalogie HMR



Le stage de médecine rurale





Le stage de médecine rurale en 2^e année

- On vous écrit en décembre :
Docteur Alain Papineau et Mme Danielle Dagenais
- 8 semaines consécutives au même endroit
- Choix au hasard pour le milieu et avec les organisations locales pour la période.
- Situations particulières



Les stages à option





Les stages à option

- 3 stages
- Un en milieu non agréé
- Des ententes interuniversitaires
- Stage au Bénin (**possible R2**)



Programme de compétences avancées

- Urgence: un an (CaRMS automne R2)
- Périnatalité : 3 mois
- Soins aux personnes âgées : 3 mois et un an
- Soins palliatifs : 3 mois et un an
- Clinicien érudit (recherche) : 1 an ou sur 3 ans (**se manifester rapidement**)
- Toxicomanie : 1 an
- Formations complémentaires à valider pour 2017



5 messages





1) Le passage....rapide

- D'étudiant en médecine à
- ...Médecin responsable d'un groupe de patient dans tous les contextes de soins et responsable de votre apprentissage





2) Le plaisir à la continuité des soins

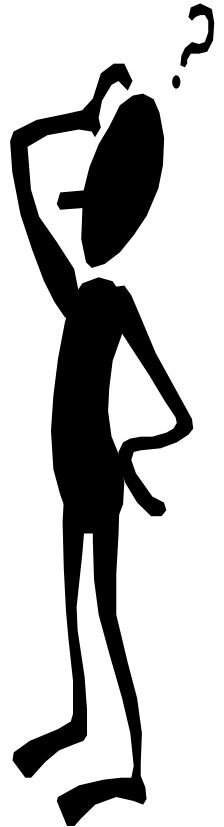
- La continuité des soins , ça s'apprend.
- Vous allez avoir du plaisir à connaître vos patients un peu plus à chaque rencontre.
- Et on fait la différence si on est disponible pour leurs problèmes aigus: là est le défi!





3) L'incertitude

- Devenir confortable avec l'incertitude, les problèmes indifférenciés, le temps
- Savoir - agir dans différents contextes de soins
- Savoir qui référer et comment référer
- Quel type de patient a la maladie et non quelle maladie a le patient (W. Osler)



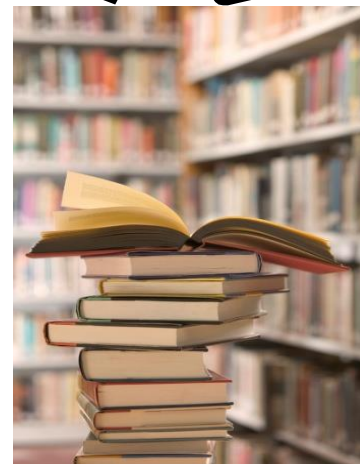
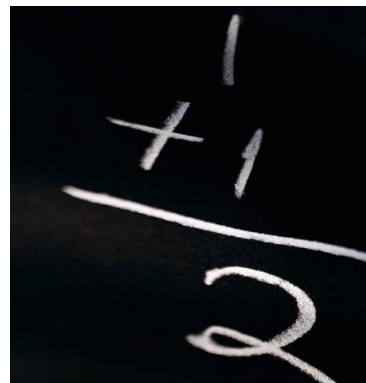


4) Les guides de pratique, lignes directrices, médicaments...

Soyez critique

Très critique

Très très critique





5) Les médecins de famille, des médecins au cœur des soins

- Soyez convaincus de l'importance de votre rôle en première ligne dans le système de soins





Les résidents, nos principaux partenaires à l'amélioration du programme et de nos organisations

- La table des résidents-coordonnateurs
- Autres comités



Le Guide du résident des études médicales et postdoctorales

- Évaluation
- Les politiques et règlements facultaires



Ressources bien-être

- Tuteur UMF
- Le Bureau d'aide aux étudiants et aux résidents (BAER) de la Faculté de médecine
- La Fédération des médecins résidents du Québec (FMRQ)
- Le Programme d'aide aux médecins du Québec (PAMQ)
- Le Bureau d'intervention en matière de harcèlement (BIMH) de l'Université de Montréal
- Le Bureau de l'Ombudsman de l'Université de Montréal



- **Bienvenue!**
- **Soyez des nôtres!**
- **Ayez du plaisir!**

